



# クイック・スタート・ガイド

## Quartus II 開発ソフトウェア

Quartus® II プロジェクトの設定、  
タイミング条件の入力および  
アルテラデバイスへのコンパイル方法について

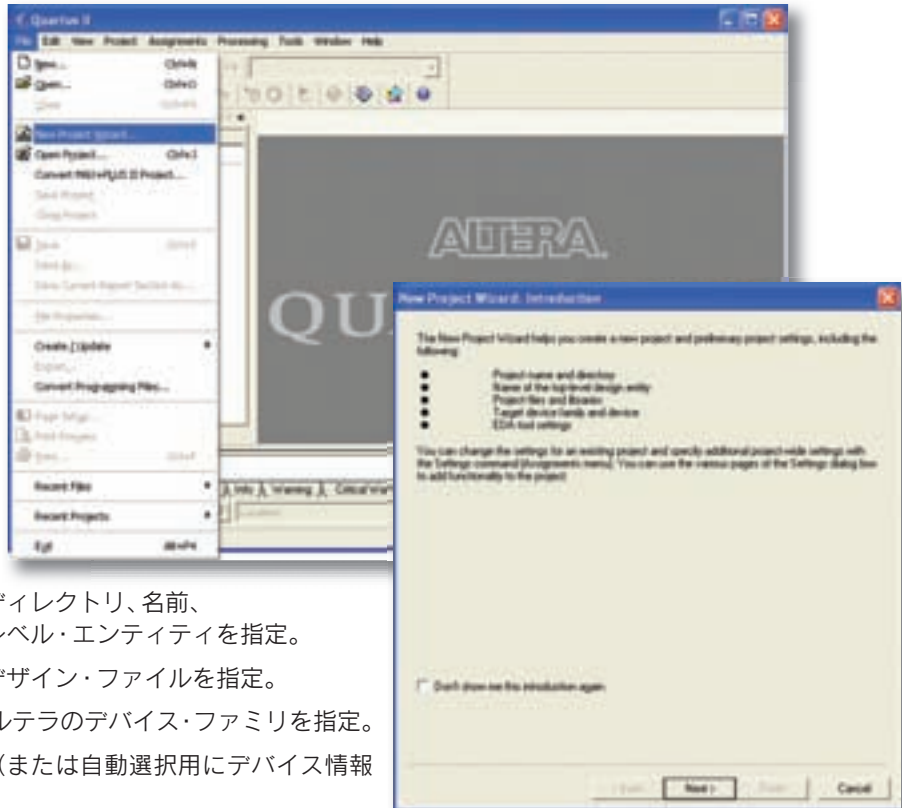


# QUARTUS® II

# Quartus IIソフトウェアの 3ステップのデザイン・コンパイル

# 1

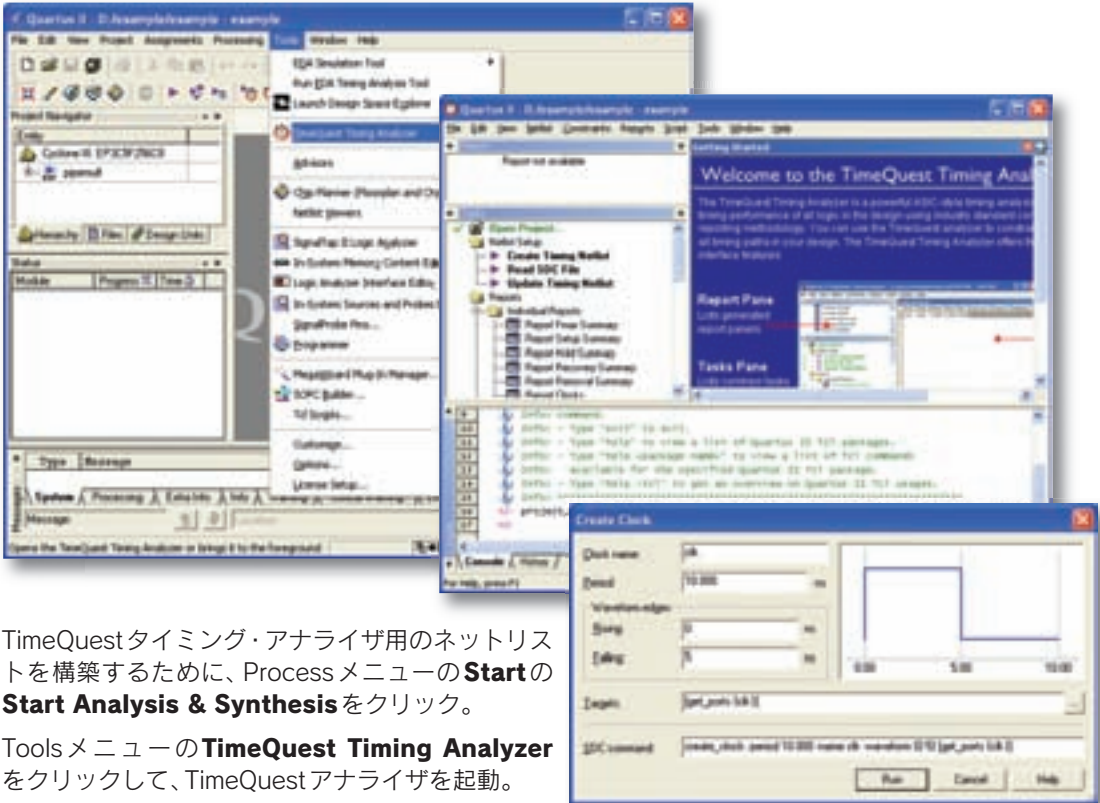
## Project Wizardの実行



- プロジェクト・ディレクトリ、名前、およびトップ・レベル・エンティティを指定。
- プロジェクト・デザイン・ファイルを指定。
- デザイン用のアルテラのデバイス・ファミリーを指定。
- デバイスを指定（または自動選択用にデバイス情報を指定）。
- プロジェクトで使用するその他のEDAツールを指定。
- プロジェクト設定を確認。

# 2

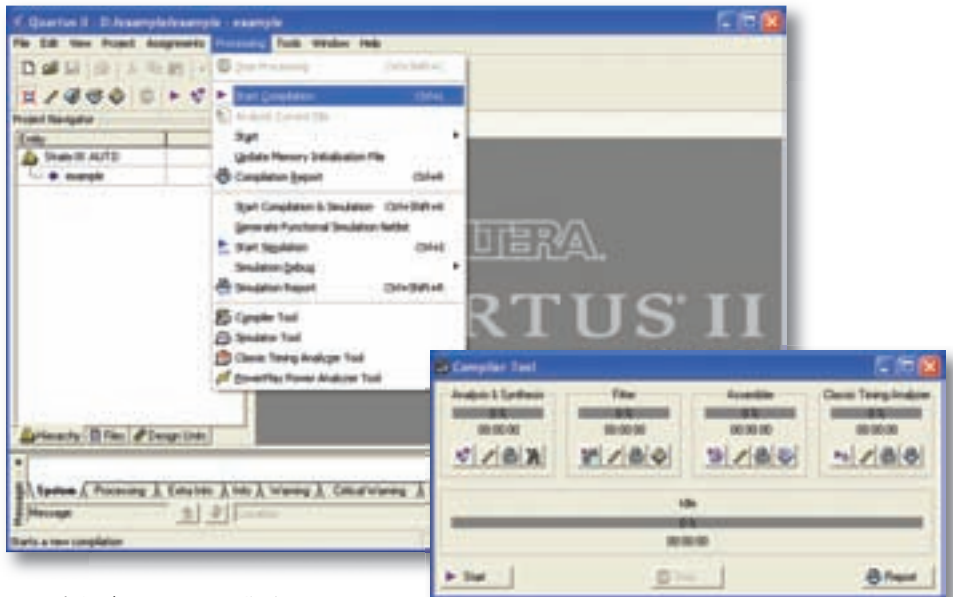
## TimeQuest タイミング・アナライザの実行



- a. TimeQuest タイミング・アナライザ用のネットリストを構築するために、Process メニューの **Start** の **Start Analysis & Synthesis** をクリック。
- b. Tools メニューの **TimeQuest Timing Analyzer** をクリックして、TimeQuest アナライザを起動。
  - i. Netlist メニューの **Create Timing Netlist** をクリックして、**Post-map** を選択し、タイミング遅延情報を含むタイミング・ネットリストを作成。
  - ii. アナライザのグラフィック・ユーザ・インタフェース (GUI) または Synopsys Design Constraint (SDC) テキスト・エディタを使用して、デザインのタイミング制約を指定。
- c. Assignment メニューの **Timing Analysis Settings** をクリックして、タイミング解析ツールとして TimeQuest アナライザを指定し、SDC ファイルをプロジェクトに追加。

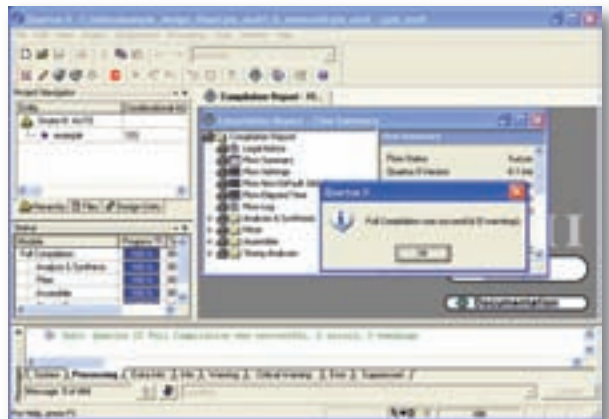
Quartus II の **Assignment** メニューでは、プロジェクトのすべての設定およびアサインメントが表示されます。

# 3 デザインのコンパイル



- a. 以下の方法から1つを選択して、デザインのコンパイルを行ってください。
  - i. Processingメニューの**Start Compilation**をクリック。
  - ii. メニュー・ツールバーの▶をクリック。
  - iii. Processingメニューの**Compiler Tool**をクリックして、**Start**をクリック。
- b. コンパイルが完了したら、Compilation Report ウィンドウでコンパイルの設定、リソース使用量、および論理式の情報参照できます。

タイミング解析は、デザインのコンパイル中に実行されます。Compilation Report ウィンドウにはタイミング情報も含まれます。



# Quartus IIのヘルプおよびインフォメーション

## Quartus IIのヘルプ

- ハイライトされたメニュー・コマンドまたはその状況に応じたヘルプのアクティブなダイアログ・ボックスからF1を押してください。
- インデックスの表示は、**Index** (Helpメニュー) を選択
- サーチの表示は、**Search** (Helpメニュー) を選択
- コンテンツの表示は、**Contents** (Helpメニュー) を選択

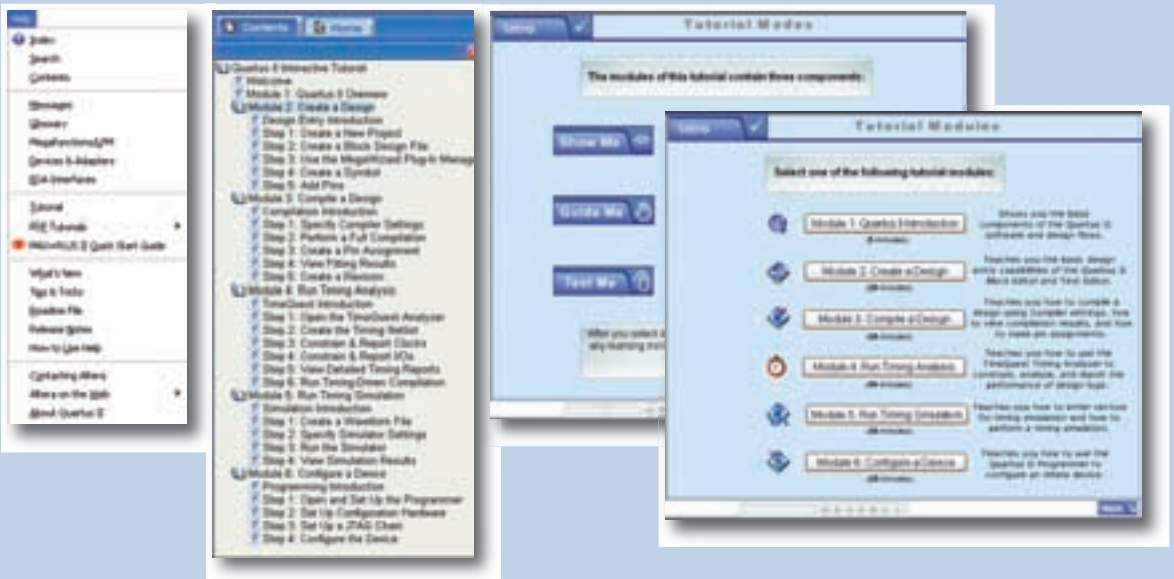


## Quartus II インタラクティブ・チュートリアル

Quartus IIソフトウェアには、Flashベースのインタラクティブ・チュートリアルが含まれています。このチュートリアル・モジュールでは、デザイン・エントリ、コンパイル、タイミング解析、シミュレーション、およびプログラミングなど、Quartus IIデザイン・ソフトウェアの基本的な機能の使用方法について説明しています。

このチュートリアルには、Flashアニメーションと音声による説明が含まれていますので、サウンド・カードおよびスピーカー、解像度が1024×768以上のディスプレイをご用意ください。

チュートリアル開始後にContentsボタンをクリックすると、お好きなチュートリアル・モジュールを簡単に開始することができます。また、チュートリアル・モジュールで、ShowMe、GuideMe、またはTestMeボタンをクリックすると、ご希望のチュートリアル・スタイルが選択できます。



## 関連情報

### Introduction to Quartus II Software マニュアル

[www.altera.co.jp/literature/manual/intro\\_to\\_quartus2\\_j.pdf](http://www.altera.co.jp/literature/manual/intro_to_quartus2_j.pdf)

### Quartus II オンライン・デモ

[www.altera.co.jp/quartusdemos](http://www.altera.co.jp/quartusdemos)

### Quartus II 開発ソフトウェア・ハンドブック

[www.altera.co.jp/literature/hb/qts/quartusii\\_handbook\\_j.pdf](http://www.altera.co.jp/literature/hb/qts/quartusii_handbook_j.pdf)

### アルテラ・デザイン・ソフトウェア

[www.altera.co.jp/products/software/sfw-index.html](http://www.altera.co.jp/products/software/sfw-index.html)

### テクニカル・サポート

[www.altera.co.jp/mysupport](http://www.altera.co.jp/mysupport)

### オンライン資料

[www.altera.co.jp/literature/lit-index.html](http://www.altera.co.jp/literature/lit-index.html)



## 日本アルテラ株式会社

〒163-1332 東京都新宿区西新宿6-5-1  
新宿アイランドタワー32F 私書箱1594号  
TEL. 03-3340-9480 FAX. 03-3340-9487  
<http://www.altera.co.jp>  
E-mail: [japan@altera.com](mailto:japan@altera.com)

Copyright © 2007 Altera Corporation. All rights reserved. Altera, the stylized Altera logo, specific device designations and all other words and logos that are identified as trademarks and/or service marks are, unless noted otherwise, the trademarks and service marks of Altera Corporation in the U.S. and other countries. All other product or service names are the property of their respective holders. Altera products are protected under numerous U.S. and foreign patents and pending applications, mask work rights, and copyrights.